

# u.sense HD

NUEVO

CLARIDAD SIMPLIFICADA

# u.sense HD

## Porque la precisión debe ser accesible para todos

Como líder mundial en imagen dental, lleva más de 30 años diseñando y fabricando soluciones de diagnóstico avanzadas.

Con la confianza de miles de profesionales de todo el mundo, aportamos nuestra experiencia e innovación a cada producto que creamos, desde equipos de alta gama hasta dispositivos esenciales.

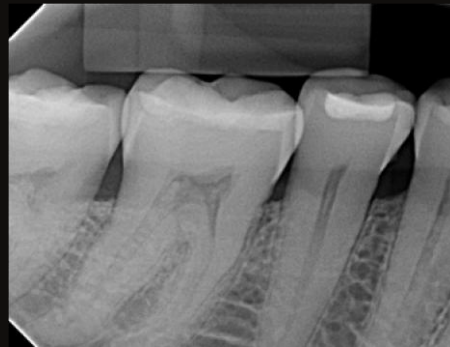
Nuestro nuevo U-SENSE HD ha sido cuidadosamente diseñado para centrarse en lo que realmente importa: ofrecer imágenes nítidas y de

alto contraste, un rendimiento diario fiable y una accesibilidad que se adapta a cualquier consulta.

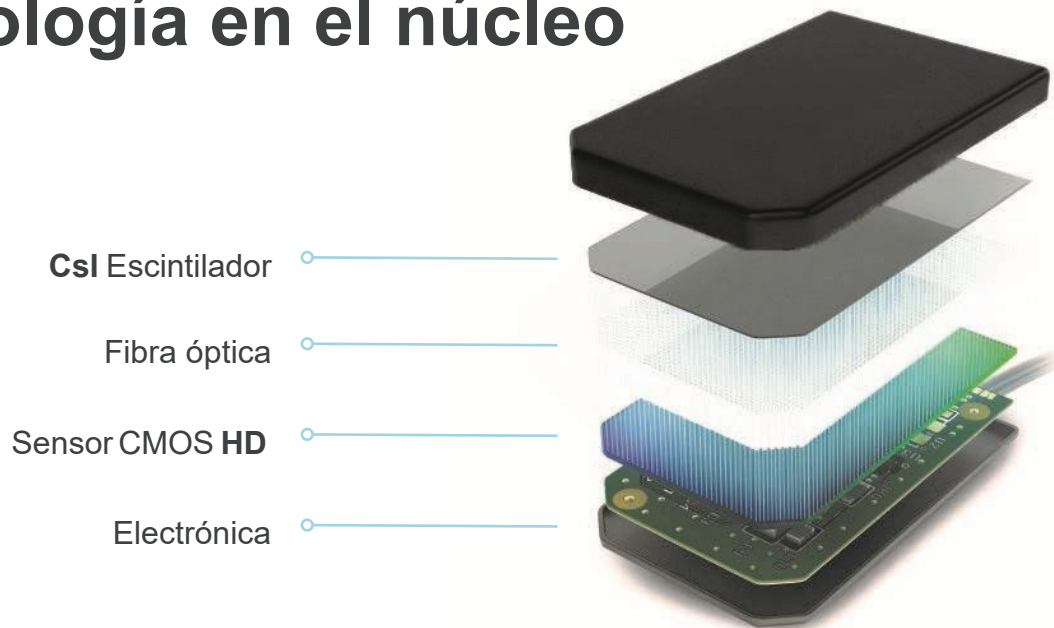


# Revelar lo invisible

U-SENSE HD con tecnología **CORE** (Contrast Optimization & Range Equalization) ofrece un amplio rango dinámico y una excelente adaptabilidad a diferentes tipos de generadores de rayos X. Garantiza imágenes nítidas y de alto contraste en diversas configuraciones del sistema, facilitando una integración fluida en diversos flujos de trabajo clínicos.



# La tecnología en el núcleo



El sensor U-SENSE HD combina componentes avanzados para ofrecer rendimiento para usuarios y pacientes.



## CALIDAD DE IMAGEN

Con 27 lp/mm, los sensores U-SENSE HD ofrecen imágenes detalladas de alto contraste que facilitan el diagnóstico intraoral preciso y la toma de decisiones clínicas.



## DURABILIDAD Y FIABILIDAD

Todos los componentes del U-SENSE HD están diseñados para un rendimiento a largo plazo. La placa de fibra óptica, por ejemplo, mejora la transmisión de la luz a la vez que protege el sensor de la radiación, ayudando a mantener una calidad de imagen constante a lo largo del tiempo.



## **SEGURIDAD DEL PACIENTE**

La captura precisa de imágenes desde la primera exposición limita la radiación innecesaria. Además, las esquinas redondeadas mejoran la comodidad durante la colocación.

# El ajuste perfecto, en todo momento

U-SENSE HD se diseñó para adaptarse a cada paciente, situación clínica y flujo de trabajo.

Su ergonomía, diseño ligero y bordes redondeados garantizan una fácil colocación y una mayor comodidad para el paciente, incluso en zonas sensibles.

Con tres tamaños disponibles (incluido la nueva talla 1,5), U-Sense ofrece el ajuste perfecto para indicaciones pediátricas y adultas, haciendo que el uso diario sea más sencillo e intuitivo.



# La nueva gama U-SENSE HD

Una solución inteligente y accesible basada en experiencia comprobada y rendimiento diario.

Resolución: > 27lp/mm

## u.sense HD

Talla 1  
27,4 x 38 mm



**NUEVO**

Talla 1,5  
29,4 x 41 mm



Talla 2  
31,6 x 43 mm



# Sencillez en cada paso

Desde la instalación hasta el diagnóstico, U-SENSE HD está diseñado para integrarse sin esfuerzo en su flujo de trabajo diario.

Con su conexión directa USB 2.0, el U-SENSE HD está listo para usar al instante: solo conéctelo y comience a capturar imágenes de alta definición en segundos.

Tanto si está actualizando su equipo como si está instalando una nueva consulta, la instalación es rápida y sencilla.

Gracias a la compatibilidad con TWAIN, U-SENSE HD se integra perfectamente con la mayoría del software de imágenes dentales del mercado.



AIS® es su solución integral de software de imágenes, diseñada para ayudarle a visualizar, interpretar y compartir datos de diagnóstico con confianza.

Con herramientas intuitivas para la mejora de imágenes, la anotación y la generación de informes, AIS® le ayuda a crear un panorama clínico completo, desde la primera exploración hasta el plan de tratamiento.

Mejore la comprensión del paciente y la aceptación del tratamiento con informes listos para usar y agilice su flujo de trabajo con la integración completa, con los equipos de imágenes

## Un entorno abierto a sus necesidades



**Una plataforma** para conectar todos sus equipos.



**Conexión con una amplia variedad de PMS**, para mejorar la eficiencia de su flujo de trabajo.



**Importación/exportación de datos dentro de su clínica** y también para sus socios y colaboradores externos.

# Características técnicas



## ESPECIFICACIONES DE LOS SENSORES

U-SENSE HD Talla 1 U-SENSE HD Talla 1.5 U-SENSE HD Talla 2

Tipo de sensor	CMOS APS
Tamaño del píxel	18,5 x 18,5 $\mu\text{m}$
Tipo de modelo	HD
Escintilador	Csl HL
Grosor del sensor	6 mm

<b>Tamaño total</b>	27,4 x 38 mm	29,4 x 41 mm	31,6 x 43 mm
<b>Área activa</b>	22,5 x 30,0 mm <sup>2</sup>	24,0 x 32,8 mm <sup>2</sup>	26,0 x 35,0 mm <sup>2</sup>
<b>Tamaño de píxeles de la imagen</b>	1200 x 1600	1296 x 1772	1402 x 1888
<b>Resolución teórica</b>	27 Lp/mm		
<b>Resolución espacial</b>	$\geq 14$ Lp/mm $\leq 10\%$		
<b>Uniformidad de la imagen</b>			
<b>Resolución de bajo contraste</b>	Tecnología CORE		
<b>Voltaje (vía interfaz USB)</b>	5 V		
<b>Corriente (vía interfaz USB)</b>	$\leq 500$ mA		
<b>Interfaz de señal</b>	USB 2.0 tipo A		
<b>Longitud del cable del sensor</b>	2 m		
<b>Impermeabilidad</b>	IP68		

## REQUISITOS DEL ORDENADOR

	Para adquisición de imágenes	Para revisión de imágenes
<b>Sistema operativo</b>	<b>WINDOWS 10/11 (64 BITS)</b>	<b>WINDOWS 10/11 (64 BITS)</b>
<b>Procesador</b>	Intel® Core i5 4 core 2 GHz Gen 8 o superior	Intel® Core i5 4 core 2 GHz Gen 8 o superior
<b>RAM</b>	8 GB	
<b>Disco duro</b>	250 GB	
<b>Puerto USB</b>	USB 2.0 Alta velocidad o superior	
<b>Tarjeta gráfica</b>	Intel® GPU o superior	Intel® GPU o superior
<b>USB Chipset</b>	Intel o NEC® / RENESAS®	Intel o NEC® / RENESAS®
<b>Resolución</b>	1920 x 1080	



**MEDICO-DENTAL IBERICA,  
S.A.U.**

,

Los productos sanitarios para el cuidado dental U-SENSE HD son de clase IIa y están fabricados por DE GÖTZEN (Italia), organismo notificado IMQ - CE 0051. Estos productos sanitarios no son reembolsados por las organizaciones de seguros de salud. Lea atentamente las instrucciones antes de su uso.